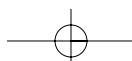
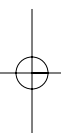




intensivbau GmbH & Co. KG Wilhelm-Schechter-Str. 13 77855 Achern Telefon: 07841 / 33 53 Telefax: 07841 / 2 87 65 info@intensivbau.de



**intensiv
bau**
www.intensivbau.de



Wohnen am Mühlbach
in Achern am Stadion



Standpunkt Thomas Mertz: Kontinuität ist unsere Stärke

Thomas Mertz ist geschäftsführender Gesellschafter der intensivbau Wohnungs- und Industriebau GmbH & Co. KG in Achern. Er wacht persönlich über die Qualität der Bauausführung.

Auch die hübschen Wohnungen am Acherner Mühlbach entstanden unter seiner Anleitung. Singles oder Paare werden sich hier genauso wohl fühlen wie kleine Familien. Wer sich hier ein wenig

umsieht, wird sogleich feststellen: Viel Licht gibt es hier zu tanken, übrigens nicht nur auf den Balkonen, sondern fast überall auch in den Wohnräumen.

Der Clou: Die künftigen Bewohner können noch während der Bauphase kräftig mitreden, angefangen von den Wandfarben über den Bodenbelag bis hin zu persönlichen Details im Badezimmer. intensivbau, das meint eben auch "Unser Innenarchitekt sind Sie!".

Achern - Eine Stadt mit Herz und Geschichte

Achern ist eine wachsende Stadt. Das Statistische Landesamt prognostiziert einen Bevölkerungszuwachs von 12 % bis zum Jahr 2020. Wir haben eine hervorragende Schullandschaft

mit Grundschulen in allen Stadtteilen, vier Hauptschulen, einer Förderschule, zwei Berufsschulen des Kreises, einer Realschule und dem Gymnasium Achern, das im Jahr 2005 in einem von

der Zeitschrift Capital und dem Weltkonzern Microsoft veranstalteten Wettbewerb die Spitzenposition in Deutschland errang.





Platz und Raum - drinnen wie draußen

Die besondere Lage am nördlichen Rand des Acherner Stadtkerns dürfte das ihre zum beschaulichen Lebensgefühl beitragen.

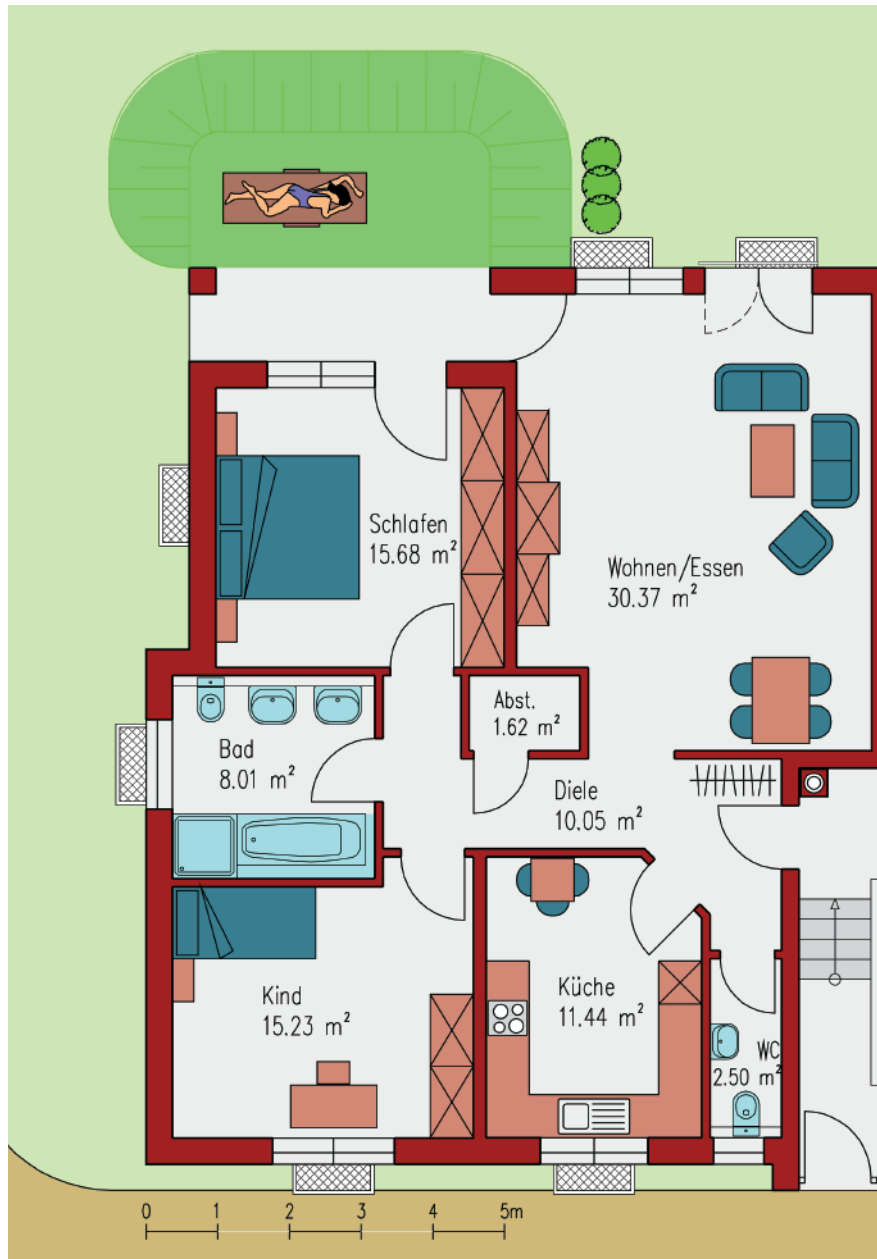
Hier darf man Städter sein - und hat dennoch seine Ruhe.

Zum Zentrum hin sind es nur wenige Fußminuten, alle Versorger sind leicht und bequem erreichbar. Hier am Stadtrand ist die Bebauung gleichwohl noch recht locker gehalten. So bleibt Platz und Raum für den Spaziergang

mit dem Hund, und natürlich für spielende und tobende Kinder. Genügend Bewegungsfreiheit gibt es auch in den Objekten selbst: Die sechs Wohnungen bieten insgesamt 589,05 qm Fläche.



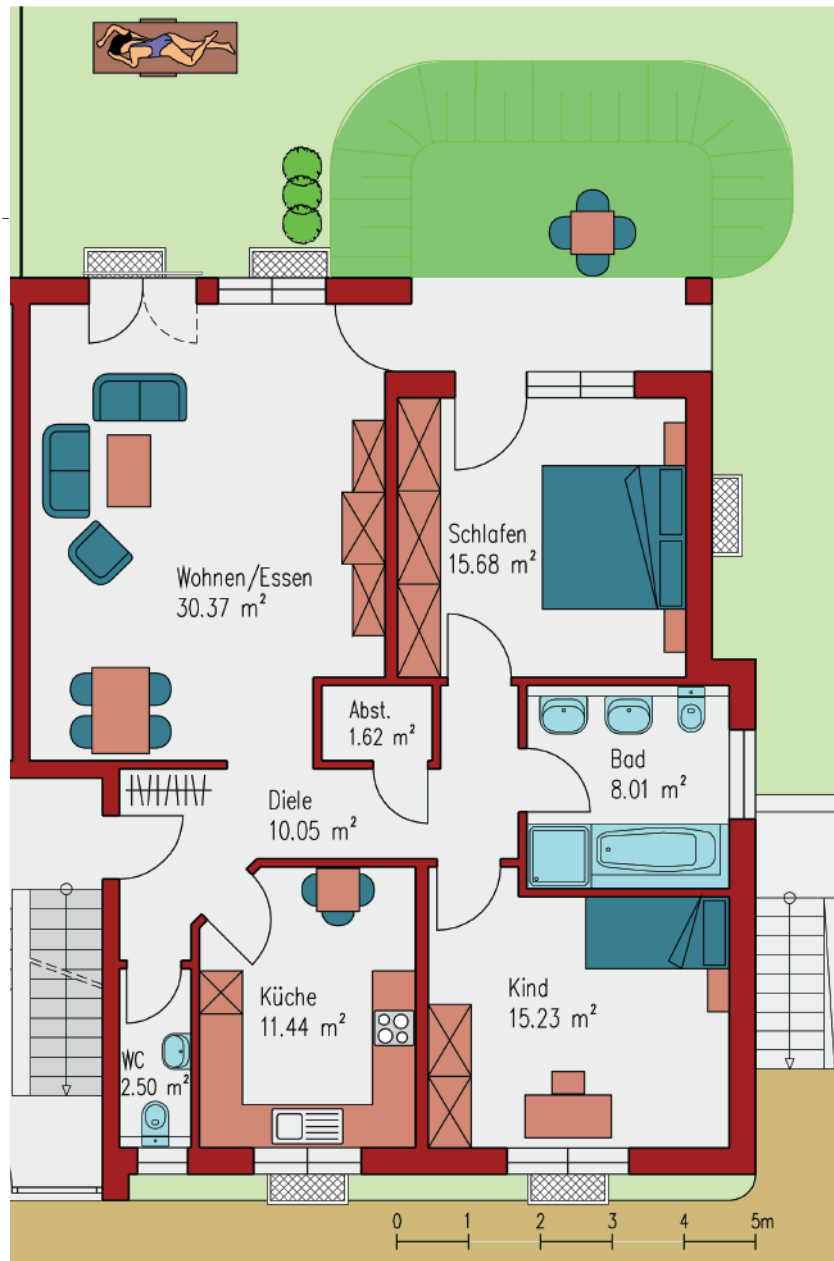
Erdgeschoss / Wohnung 1



Bad:	8,01 m ²
WC:	2,50 m ²
Abstellraum:	1,62 m ²
Wohnen/Essen:	30,37 m ²
Diele:	10,05 m ²
Küche:	11,44 m ²
Schlafen:	15,68 m ²
Kind:	15,23 m ²
Terrasse:	6,66 m ²

Erdgeschoss 99,66 m²

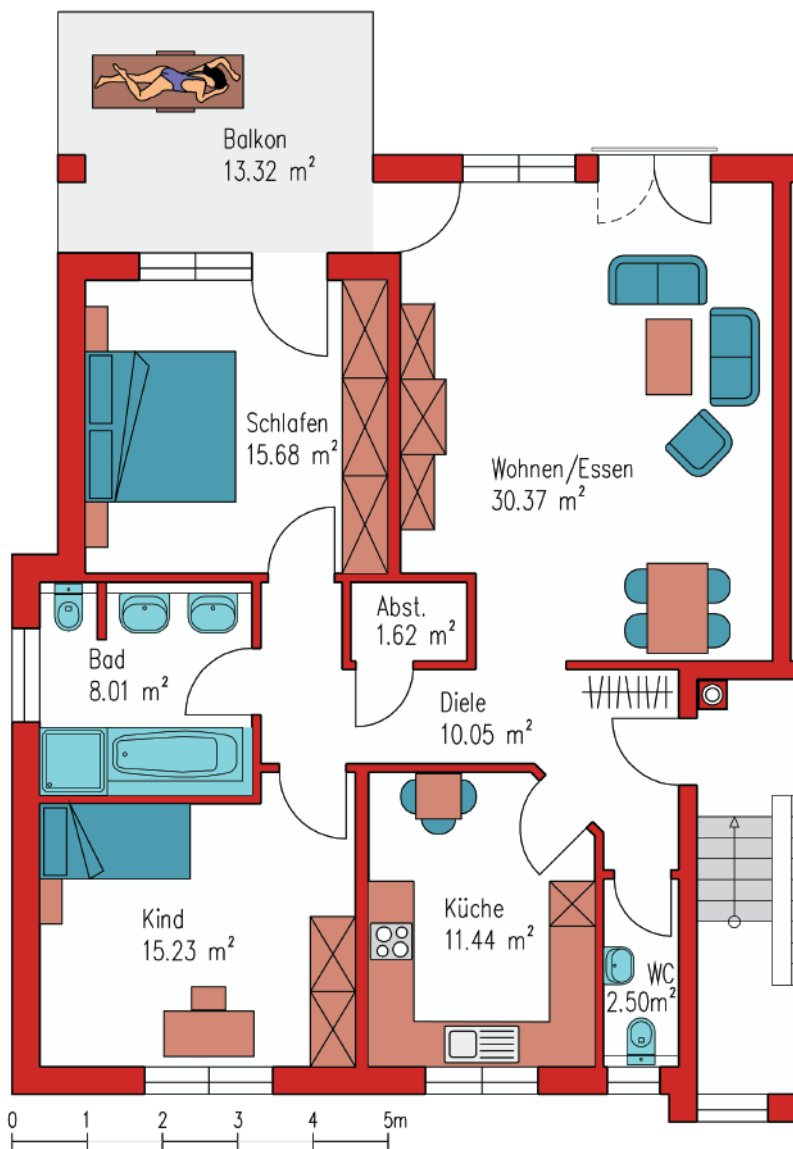
Erdgeschoss / Wohnung 2



Bad:	8,01 m ²
WC:	2,50 m ²
Abstellraum:	1,62 m ²
Wohnen/Essen:	30,37 m ²
Diele:	10,05 m ²
Küche:	11,44 m ²
Schlafen:	15,68 m ²
Kind:	15,23 m ²
Terrasse:	6,66 m ²

Erdgeschoss 99,66 m²

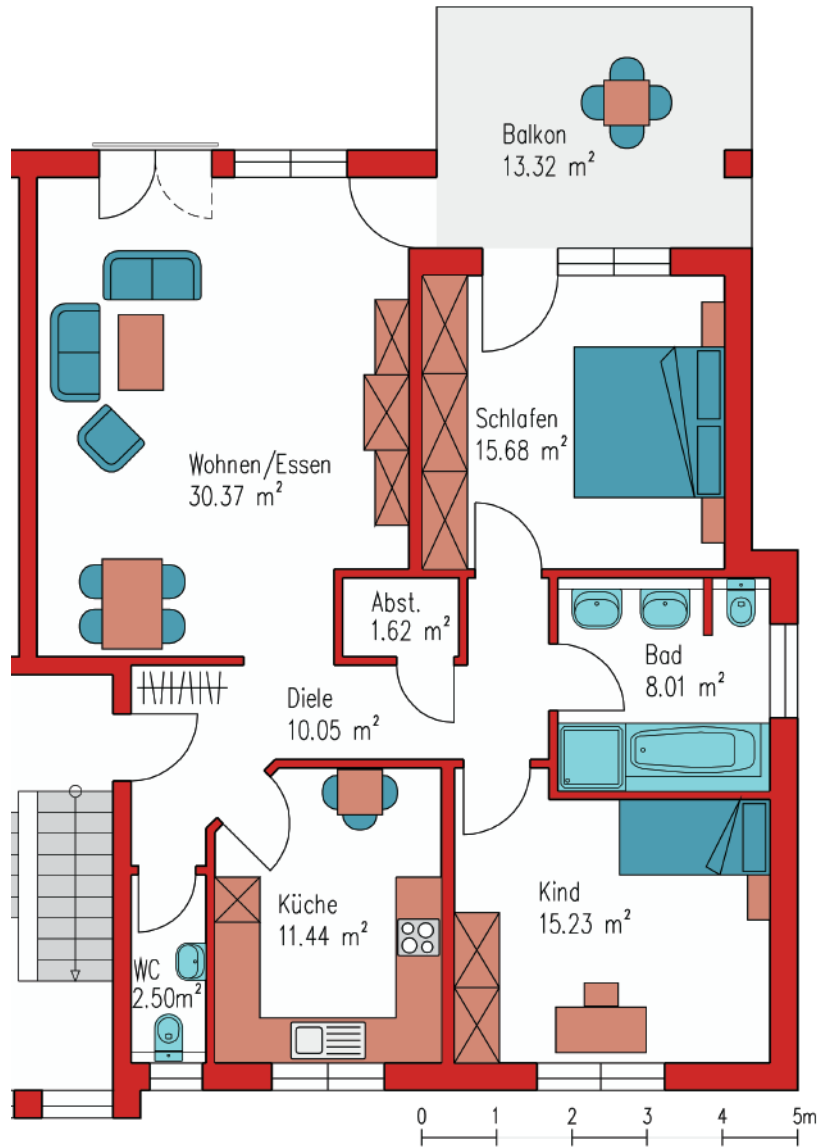
Obergeschoss / Wohnung 3



Bad:	8,01 m ²
WC:	2,50 m ²
Abstellraum:	1,62 m ²
Wohnen/Essen:	30,37 m ²
Diele:	10,05 m ²
Küche:	11,44 m ²
Schlafen:	15,68 m ²
Kind:	15,23 m ²
Balkon:	6,66 m ²

Obergeschoss 99,66 m²

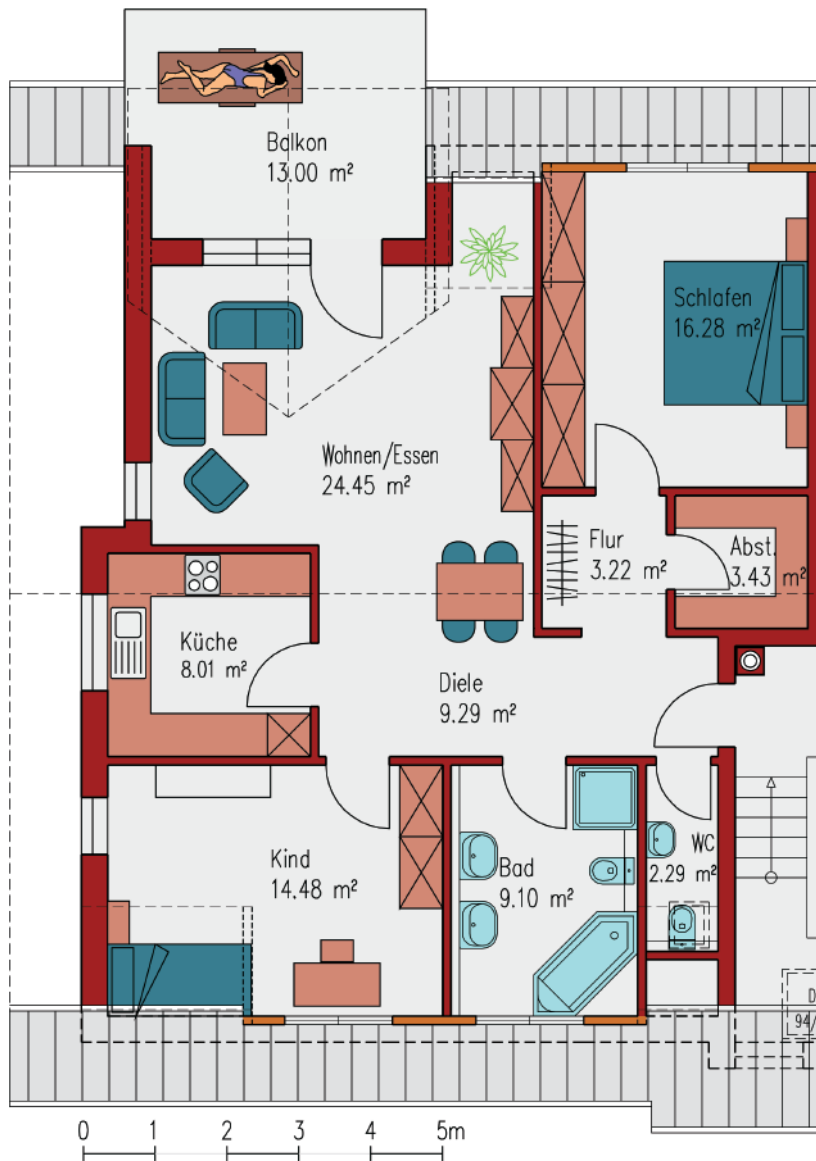
Obergeschoss / Wohnung 4



Bad:	8,01 m ²
WC:	2,50 m ²
Abstellraum:	1,62 m ²
Wohnen/Essen:	30,37 m ²
Diele:	10,05 m ²
Küche:	11,44 m ²
Schlafen:	15,68 m ²
Kind:	15,23 m ²
Balkon:	6,66 m ²

Obergeschoss 99,66 m²

Dachgeschoss / Wohnung 5

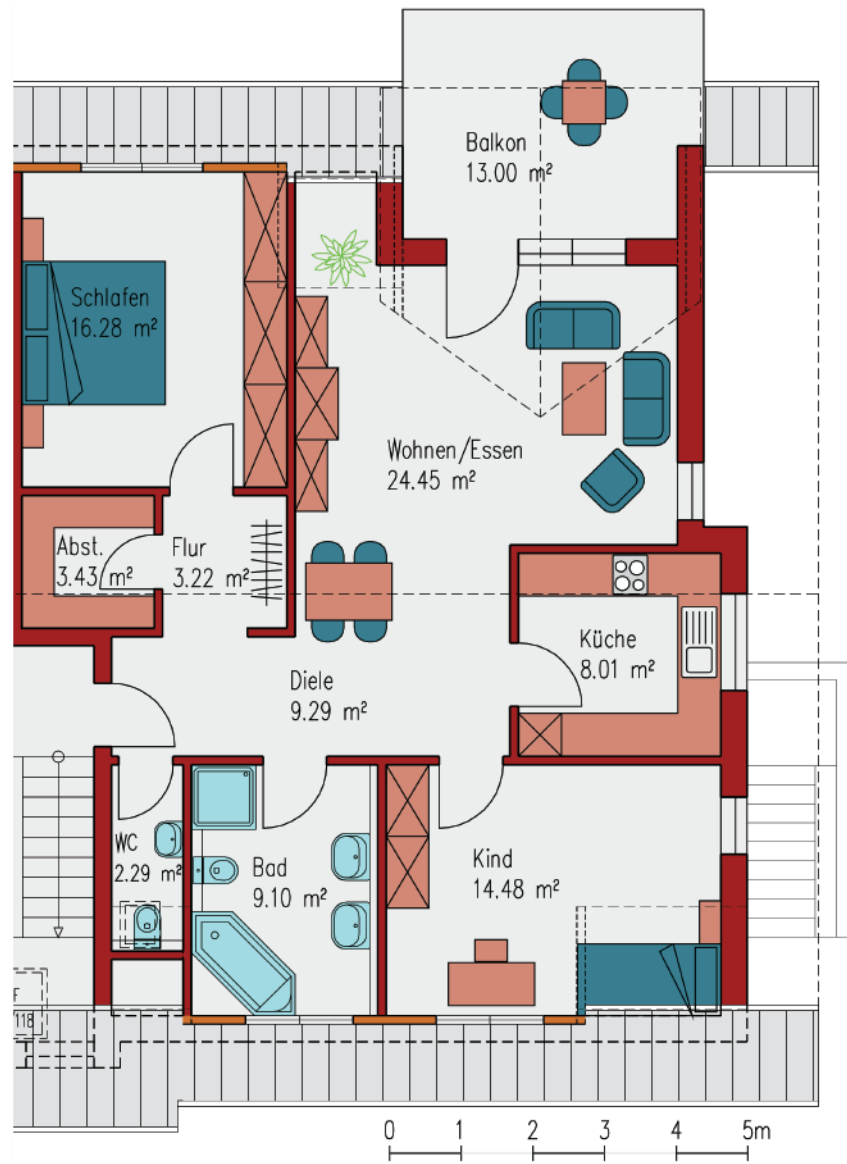


Die Grundrisse erscheinen nicht maßstabsgerecht. Die Abbildungen dienen alleine zu deren Visualisierung.

Bad:	9,10 m ²
WC:	2,29 m ²
Abstellraum:	3,43 m ²
Wohnen/Essen:	24,45 m ²
Diele:	9,29 m ²
Flur:	3,22 m ²
Küche:	8,01 m ²
Schlafen:	16,28 m ²
Kind:	14,48 m ²
Balkon:	6,48 m ²

Dachgeschoss 95,22 m²

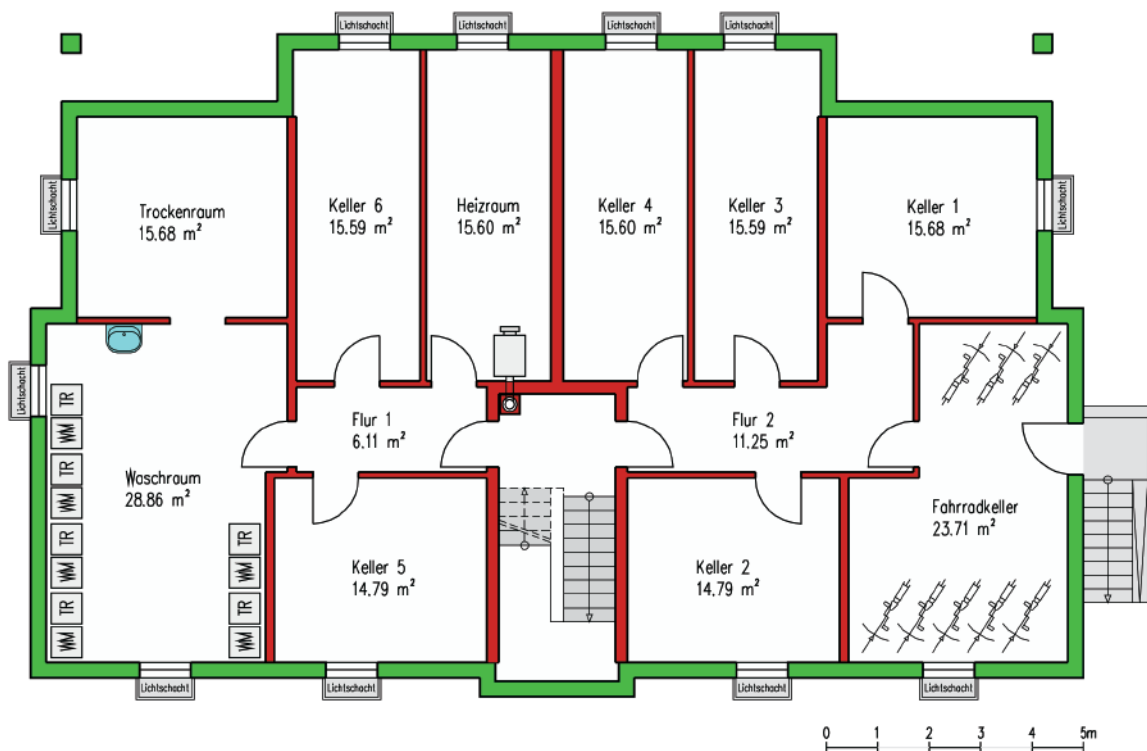
Dachgeschoss / Wohnung 6



Bad:	9,10 m ²
WC:	2,29 m ²
Abstellraum:	3,43 m ²
Wohnen/Essen:	24,45 m ²
Diele:	9,29 m ²
Flur:	3,22 m ²
Küche:	8,01 m ²
Schlafen:	16,28 m ²
Kind:	14,48 m ²
Balkon:	6,48 m ²

Dachgeschoss 95,22 m²

Keller



Garage 1:	16,56 m ²	Garage 4:	16,56 m ²
Garage 2:	16,56 m ²	Garage 5:	16,56 m ²
Garage 3:	16,56 m ²	Garage 6:	16,56 m ²

Garagen: 99,36 m² Nutzfläche gesamt: 292,60 m²

Keller 1:	15,68 m ²	Flur 1:	6,11 m ²
Keller 2:	14,79 m ²	Flur 2:	11,25 m ²
Keller 3:	15,59 m ²	Fahrradkeller:	23,71 m ²
Keller 4:	15,60 m ²	Waschraum:	28,86 m ²
Keller 5:	14,79 m ²	Trockenraum:	15,68 m ²
Keller 6:	15,59 m ²	Heizraum:	15,60 m ²

Keller: 193,24 m²

