

Sie haben die Vision.
Intensivbau Ihr Zuhause.



Stadthaus - Ensemble

Anthony



intensivbau

Inhaltsverzeichnis.

Seite 2 3	Inhaltsverzeichnis
Seite 4 5	Herzlich willkommen
Seite 6 7	Vier Fragen an Thomas Mertz
Seite 8 9	Das Herz von Achern
Seite 10 11	Die Stadt Achern
Seite 12 13	Grenzenloser Blick
Seite 14 15	Die Umgebung
Seite 16 17	Das Stadthaus-Ensemble
Seite 18 19	Träume brauchen Licht, Raum und Freiheit
Seite 20 21	Komfort genießen
Seite 22 23	Sie haben die Vision – Intensivbau schafft Ihr Zuhause
Seite 24 25	Grundriss Erdgeschoss Wohnung 1 Haus 2 & Haus 1
Seite 26 27	Grundriss Erdgeschoss Wohnung 2 Haus 2 & Haus 1
Seite 28 29	Grundriss 1. Obergeschoss Wohnung 3 Haus 2 & Haus 1
Seite 30 31	Grundriss 1. Obergeschoss Wohnung 4 Haus 2 & Haus 1
Seite 32 33	Grundriss 2. Obergeschoss Wohnung 5 Haus 2 & Haus 1
Seite 34 35	Grundriss 2. Obergeschoss Wohnung 6 Haus 2 & Haus 1
Seite 36 37	Grundriss Untergeschoss Keller und Tiefgarage Haus 2 & Haus 1
Seite 38 39	Erfolg durch Erfahrung
Seite 40 41	Impressum

Herzlich willkommen.

Ein schönes Zuhause bedeutet ein Mehr an Lebensqualität und ist das, wonach sich viele sehnen. Wer will ihn nicht haben? Einen stilvollen Rückzugsort, der ganz nach den eigenen Wünschen gestaltet werden kann und viel Raum für eigene Ideen und Bedürfnisse bietet? Gerade deshalb gelten Immobilien in Deutschland als eine der beliebtesten Anlageformen überhaupt.

Wir möchten für Sie der Partner sein, wenn es um Ihre Investition für die Zukunft geht. Als zuverlässiges, qualitätsorientiertes Bauunternehmen haben wir uns einen Namen in der Region gemacht. Und in ihr ist die Intensivbau auch fest verwurzelt. Unsere Kunden vertrauen uns; das spiegelt sich in der positiven Resonanz auf unsere Stadthäuser wider. Das Konzept des Stadthauses geht mit der Zeit, denn der Bedarf zeigt eine starke Hinwendung zum städtischen Wohnen auf hohem Niveau. Unsere Stadthäuser entsprechen genau dieser Entwicklung und werden

exklusiven Ansprüchen kompromisslos gerecht. Unsere Kunden finden sich in einem Wohnumfeld wieder, dass diese Vorstellung mit Ihnen teilt und das anspruchsvolle Ambiente ebenso schätzt wie Sie. Flexibilität im Denken, Planen und Handeln – das zeichnet uns aus. Um unseren Kunden stets den besten Wohnkomfort zu bieten, entwickeln wir unsere Gebäude beständig weiter.

Die folgenden Seiten geben Ihnen einen kleinen Eindruck von dem, was unsere Philosophie ausmacht.

Überzeugen Sie sich selbst.
Ich wünsche Ihnen viel Freude dabei.



Herzlichst, Ihr Thomas Mertz
Geschäftsführender Gesellschafter

1) Immer in Bewegung bleiben: Thomas Mertz –
Geschäftsführer der Intensivbau



Vier Fragen an Thomas Mertz.

Die Intensiv Wohnungs- und Industriebau GmbH & Co. KG in Achern gilt als der älteste mittelbadische Generalunternehmer. Eine Tradition, der sich Geschäftsführer Thomas Mertz und sein Team gerne verpflichten. Das familiengeführte Unternehmen bleibt seinen klassischen Linien und hohen Ansprüchen konsequent treu. Ist es die durchgehend hohe Bauqualität über Jahrzehnte hinweg, die die Basis für das solide Vertrauensverhältnis zu Kunden und Partnern bildet?

TM: Die Intensivbau besteht seit 1962. Dem hohen Anspruch, der gleich von Beginn an angestrebt worden ist, sind wir immer treu geblieben. Vertrauen und Qualität gehören zu unseren wichtigsten Bausteinen. Für uns sind es grundsätzliche und beständige Elemente, also Säulen unseres Unternehmens. Wir sind immer auf dem neuesten Stand, was die Optimierung unserer Immobilien und ihre Ausstattung angeht.

Die Gebäude in Achern zeigen die typische Handschrift der Intensivbau. Was macht diese Stadthäuser so beliebt?

TM: Die Stadthäuser Alfred Kast, Anna Stolzer, das Stadthaus am Park und auch die neuen Zwilling-Stadthäuser zeigen, wie attraktiv das Wohnen in Achern sein kann. Die großzügigen Terrassen, Balkone und Grünflächen rund ums Gebäude laden dazu ein, den Alltag draußen zu gestalten. Barrierefreiheit, Tiefgaragen und Aufzüge zählen für uns zum selbst-

verständlichen Wohnkomfort. Wir bauen Häuser, die den Bedürfnissen aller Generationen gerecht werden. Unsere Bauweise ermöglicht den Bewohnern ein garantiert unkompliziertes Wohnen – und das in absoluter Wohlfühl-Atmosphäre. Das hat schon einige Nachahmer gefunden.

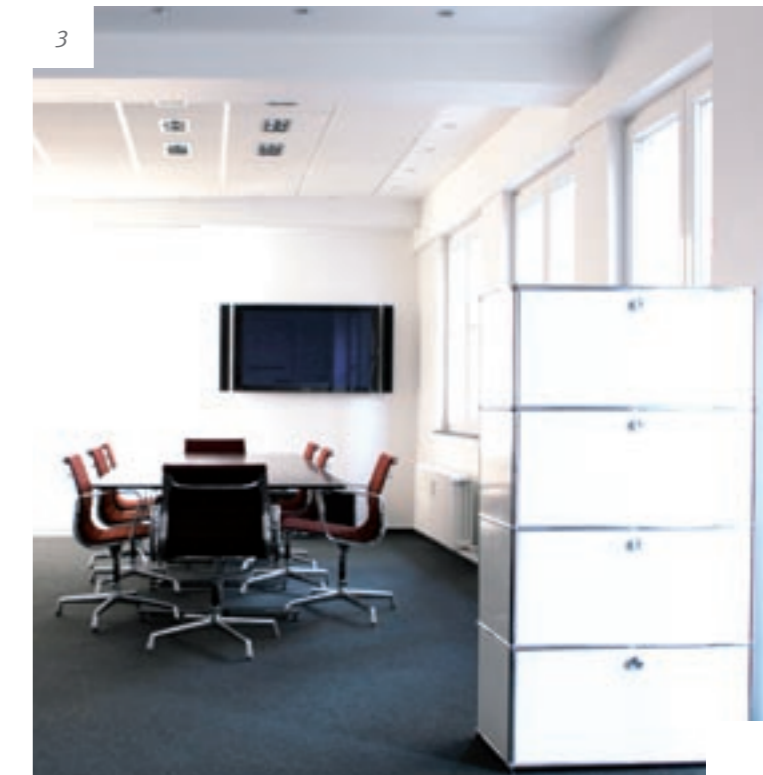
Mit mehreren hundert Wohnungen sowie Ein- und Mehrfamilienhäusern zählt die Intensivbau zu Recht zu den erfolgreichsten Bauunternehmen der Region. Wie erklärt sich dieser Erfolg?

TM: Wie unser Name schon sagt, liegt der Fokus bei der Umsetzung der Bauprojekte nicht in der Quantität, sondern in der Qualität. Deshalb konzentrieren wir uns auf wenige Bauvorhaben pro Jahr. Die Wünsche des Kunden stehen im Mittelpunkt. Die intensive Auseinandersetzung mit den Ansprüchen der Menschen, die in unsere Häuser ziehen oder diese im gewerblichen Bereich nutzen, ist der entscheidende Punkt, der unseren Erfolg festigt.

Was alle Stadthäuser der Intensivbau auf den ersten Blick eint, sind die klassisch-moderne Architektur und die Top-Wohnlage.

TM: Die Gegend um Achern ist wegen der Landschaft und des tollen Klimas absolut erlebenswert. In der Stadt befinden sich alle sozialen Einrichtungen, Schulen, Ärzte und Einkaufsmöglichkeiten in unmittelbarer Nähe. Sie sind zu Fuß oder mit öffentlichen Verkehrsmitteln schnell erreichbar. Hier wohnt man gerne!

- 1) Immer in Bewegung bleiben. Das ist es, was die Intensivbau ausmacht
- 2) Die Außenansicht des Firmensitzes in Achern
- 3) Hier werden kreative Wohnkonzepte entwickelt



Das Herz von Achern.



Die Stadt Achern.

Im Herzen Badens gelegen, präsentiert sich Achern als pulsierender und zukunftsorientierter Standort, der zahlreiche Vorzüge vereint. Die Große Kreisstadt zeichnet sich durch ihre hervorragende Infrastruktur aus: Auf die acht Stadtteile verteilen sich alle wichtigen Ärzte, Institutionen, Schulen, Behörden und öffentliche Einrichtungen.

Die nahegelegenen Erholungsgebiete, eine vielfältige Landschaft, ein facettenreiches Kulturprogramm und attraktive Einkaufsmöglichkeiten runden das umfassende Angebot ab. Einwohner und Besucher finden in Achern attraktive Freizeit- und Sportangebote. Ein lebendiges Vereinsleben und ein bunter Veranstaltungsmix laden dazu ein, sich am quirligen Stadtleben zu beteiligen.

In Achern lässt sich das badische „Dolce Vita“ in vollen Zügen genießen: Kulinarik, Wein, Kultur, das gepflegte Stadtbild und aufgeschlossene Menschen machen es so lebens- und liebenswert.

Wirtschaft

Achern ist ein prosperierender Wirtschaftsstandort mit ausgewogenem Branchenmix. Und er bietet Pluspunkte, die andere Städte in dieser Kombination nicht haben.

Durch eine aktive Wirtschaftspolitik, die Erschließung von neuen Gewerbeflächen und die Umwandlung alter Militärfelder, tragen Stadtverwaltung und Stadträte mit Fingerspitzengefühl dazu bei, Firmen und Unternehmen eine Ansiedlung zu ermöglichen. Dabei präsentiert die Stadt Standorte für jede Größe

und Branche, ganz egal ob zentrumsnahes Konversionsgelände, Raum für Existenzgründer oder Großflächen für gewachsene Unternehmen. Und die Wege sind kurz: Achern ist nicht nur an das deutsche, sondern auch an das französische Autobahnnetz angebunden und liegt direkt an der Rheintalbahn. Die gute Infrastruktur der Region und die Nähe zu Frankreich bringen Bewegung in die Stadt, wirken sich positiv auf Industrie und Handel aus.

Kultur satt

Achern – das ist Kultur pur für alle Interessen und alle Altersgruppen. Der Bogen spannt sich weit vom Sommer-Musikfest „Nightgroove“ über das Kneipenfestival bis hin zur etablierten Konzertreihe der „Alten Kirche Fautenbach“. Gerade diese hat sich als eine der Erfolgreichsten im gesamten süddeutschen Raum einen Namen gemacht und lockt Musikliebhaber von weit her an.

Musik, Theater, Literatur und Kabarett bietet indes der „gong Achern“. Er führt Bürger und Besucher frech und frisch an wechselnde Aufführungsorte, daneben finden im besonderen Ambiente der ehemaligen Fabrikhalle „Heckel“ regelmäßig Musical- und Theateraufführungen statt. Die Stadt Achern kann sich mit zwei Theatern schmücken: neben dem vhs-Stat(t)heater gibt es das private Illenau-Theater Achern. Die St. Nikolaus-Kapelle, auch „Klauskirch“ genannt, ist das älteste Baudenkmal der Stadt – und gleichzeitig ihr Wahrzeichen.



1



3

- 1) Die Stadt Achern heißt sie herzlich Willkommen
- 2) Der Stadtpark lädt zum Abschalten ein
- 3) Ruhige Plätzchen gibt es überall – selbst in der Innenstadt Acherns



2

Grenzenloser Blick.



Die Umgebung.

Achern – das Tor zum Schwarzwald. Im milden Klima dieses in 145 Höhenmeter gelegenen Städtchens zu wohnen, heißt Naherholung direkt vor der Haustür zu haben. Achern ist Ausgangspunkt für Ausflüge in den Hochschwarzwald, ins Elsass oder ins reizvolle Achertal. Die idyllische Landschaft, gesäumt von Weinbergen und Obstplantagen, lockt zu jeder Jahreszeit das schöne Umland zu erkunden.

In unmittelbarer Nähe Acherns liegen unzählige beliebte Ausflugsziele wie etwa das Weindorf Kappelrodeck, das Mühlendorf Ottenhöfen, der Mummelsee und die bekannte Ferienregion Sasbachwalden.

Umrandet von Bergen, Bächen und vielen Wanderwegen, bietet der Luftkurort zahlreiche Sehenswürdigkeiten. Geführte Exkursionen auf dem Mühlerrundweg, auf idyllischen Wegen zu den rauschenden Wasserfällen oder zum Karlsruher Grat erfreuen sich großer Beliebtheit. Im Winter wartet die nahe Bergwelt mit verschneiten Hängen, Pisten und Loipen auf – der Nordschwarzwald liegt schließlich direkt vor der Haustür.

Die Schwarzwaldhochstraße, eine der ältesten und bekanntesten Ferienstraßen Deutschlands, ist für Cabrio- und Motorradfahrer ein herrliches Erlebnis. Sie führt von Baden-Baden aus am Mummelsee vorbei bis nach Freudenstadt und weiter in den Hochschwarzwald.

Wer doch lieber mit einer kräftigen Prise Nostalgie vorankommen will, klettert in den historischen Dampfzug „Badenia“. Via Oberachern geht es von Achern aus in die Weinbaugemeinde Kappelrodeck und ins Wanderparadies Ottenhöfen.

Hier können die Passagiere auf Schusters Rappen umsatteln. 1898 ist die Achertalbahn eröffnet worden. Als wichtige Verkehrsader schloss sie die Betriebe im Tal an die Rheintalbahn an. Heute ist die Bahn eine Attraktion für Ausflügler und Eisenbahn-Nostalgiker. An jedem zweiten Wochenende zieht die kleine Dampflok der Baureihe T3 von Mai bis Oktober die Personenwagen aus dem späten 19. Jahrhundert über rund elf Kilometer durch die Ortenau.

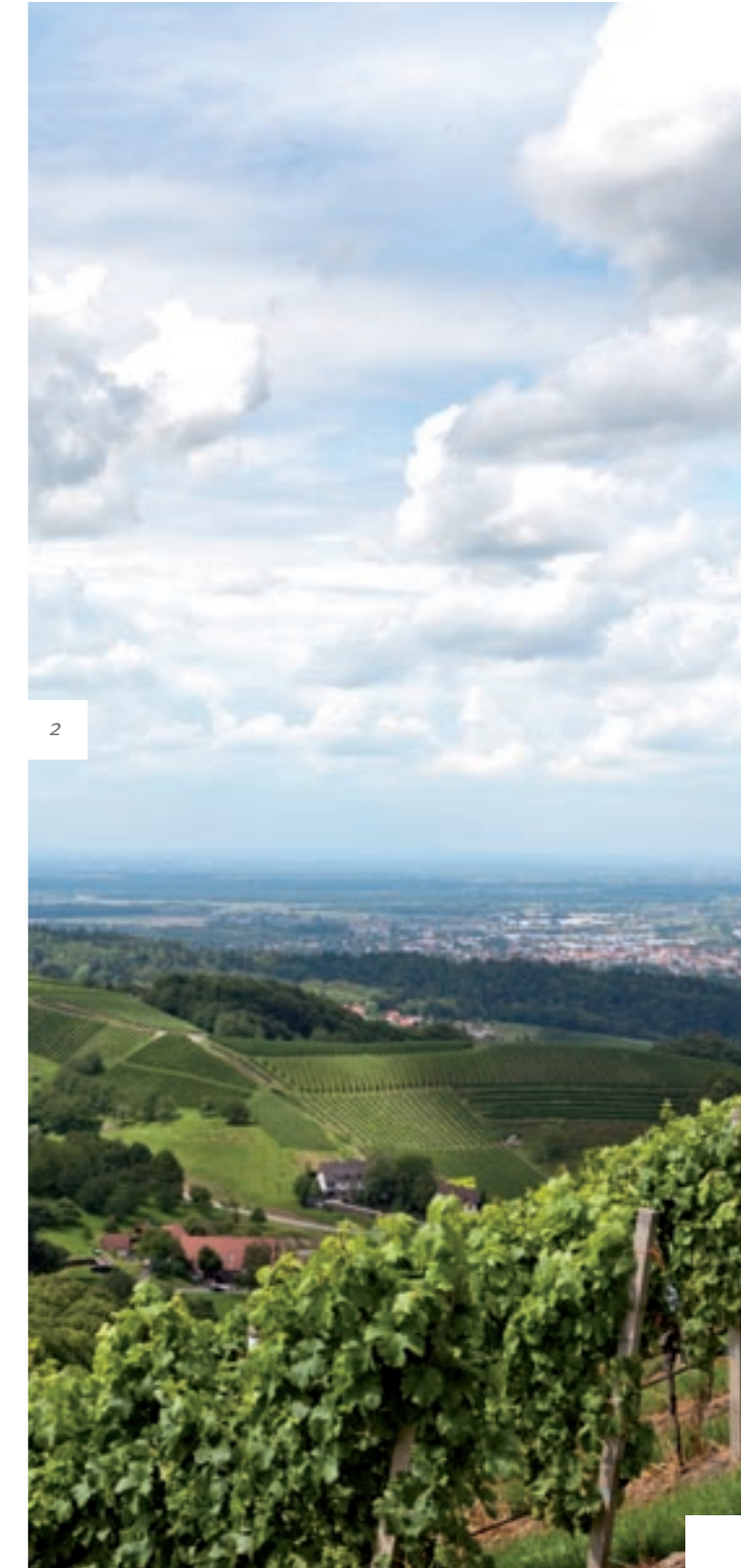


1



3

- 1) Fachwerkhäuser im Ferienort Sasbachwalden
- 2) Blick ins Rheintal
- 3) Mit der historischen Dampfbahn durchs Achertal



2

Das Stadthaus-Ensemble.

Auf dem ehemaligen Areal der Brennerei Anthony entstehen zwei neue Stadtdomizile der Intensivbau. Die Zwillings-Stadthäuser sind zwar über verschiedene Straßen erschlossen, gemeinsam bilden sie jedoch eine elegante Einheit. Sie zeichnen sich durch ihr außergewöhnliches Konzept und ihre Gestaltung aus. Eine zeitlose und klare Architektur verleiht den Gebäuden innen wie außen ein geordnetes und gepflegtes Erscheinungsbild. Ihren Charme erhalten die Zwillingsbauten durch geometrische Formen.

Im Innenraum sorgen durchgehend großzügige Schnitte und breite Türen nicht nur für Komfort, sondern auch für schöne Ein- und Ausblicke. Große Fensterfronten lassen das Licht einfluten und die Wohnräume offen und luftig wirken. Die großzügige Raumhöhe tut ihr Übriges, um das Wohlfühl-Ambiente perfekt zu machen.

Jeweils sechs Wohnungen verteilen sich bei den Zwillings-Stadthäusern auf drei Etagen – die Grundflächen der einzelnen Wohnungen sind dabei durchgehend ca. 118 Quadratmeter groß. Die unterschiedlichen Grundrisstypen sind optimal auf moderne Wohnbedürfnisse abgestimmt. Sie bieten individuelle

Nutzungsmöglichkeiten für Ihren ganz persönlichen Wohnraum direkt in der Stadt. Dabei ist Komfort das A und O: Beide Gebäude können bequem über die großzügig dimensionierte Tiefgarage befahren werden; ein Aufzug bringt die Bewohner trockenen Fußes direkt vor die Haustür.

Die Intensivbau baut für Generationen. Und die Acherner Spezialisten wissen: Für die Zukunft bauen, heißt vorausschauend planen – das zeigt jedes Detail der gehobenen Ausstattung. Moderne Grundrisse, die hochwertige Bausubstanz und durchdachte Installationen garantieren Wohnbehaglichkeit auf höchstem Niveau.

Die insgesamt ausgezeichnete Bauqualität und das hochwertige Interieur runden das positive Gesamtbild des Projekts ab.

Dabei achtet die Intensivbau auch auf umweltverträgliche Technik. So sind die Stadthäuser optimal gedämmt, Solarkollektoren auf den Dächern erwärmen Heizungs- und Brauchwasser. Reicht die Kraft der Sonne für die Wärmeversorgung der Gebäude nicht aus, deckt eine zentrale Gas-Brennwertheizung den weiteren Bedarf.

- 1) Gesamtansicht, von der Ratskellerstraße aus betrachtet
- 2) Das Haus-Ensemble mit einladend großen Balkonen
- 3) Blick aus Sicht der Kapellenstraße, mit Einfahrt zur Tiefgarage
- 4) Die Front der Stadthäuser von oben betrachtet



Träume brauchen Licht, Raum und Freiheit.

Menschen sehnen sich nach Rückzugsmöglichkeiten und wollen gleichzeitig die Option haben, unmittelbar an den Vorzügen städtischen Lebens teilhaben zu können. Die Zwillings-Stadthäuser erfüllen genau diese Vorstellung – und das nicht nur mit ihrer zentralen und doch ruhigen Lage, sondern auch mit ihrer perfekten Aufteilung und dem Blick ins Grüne.

Die großzügigen Balkone bieten Raum für Erholung und sind Brücken zur Natur. Diese Freiräume sind perfektes persönliches Refugium, um entspannte Sonnenstunden zu genießen.

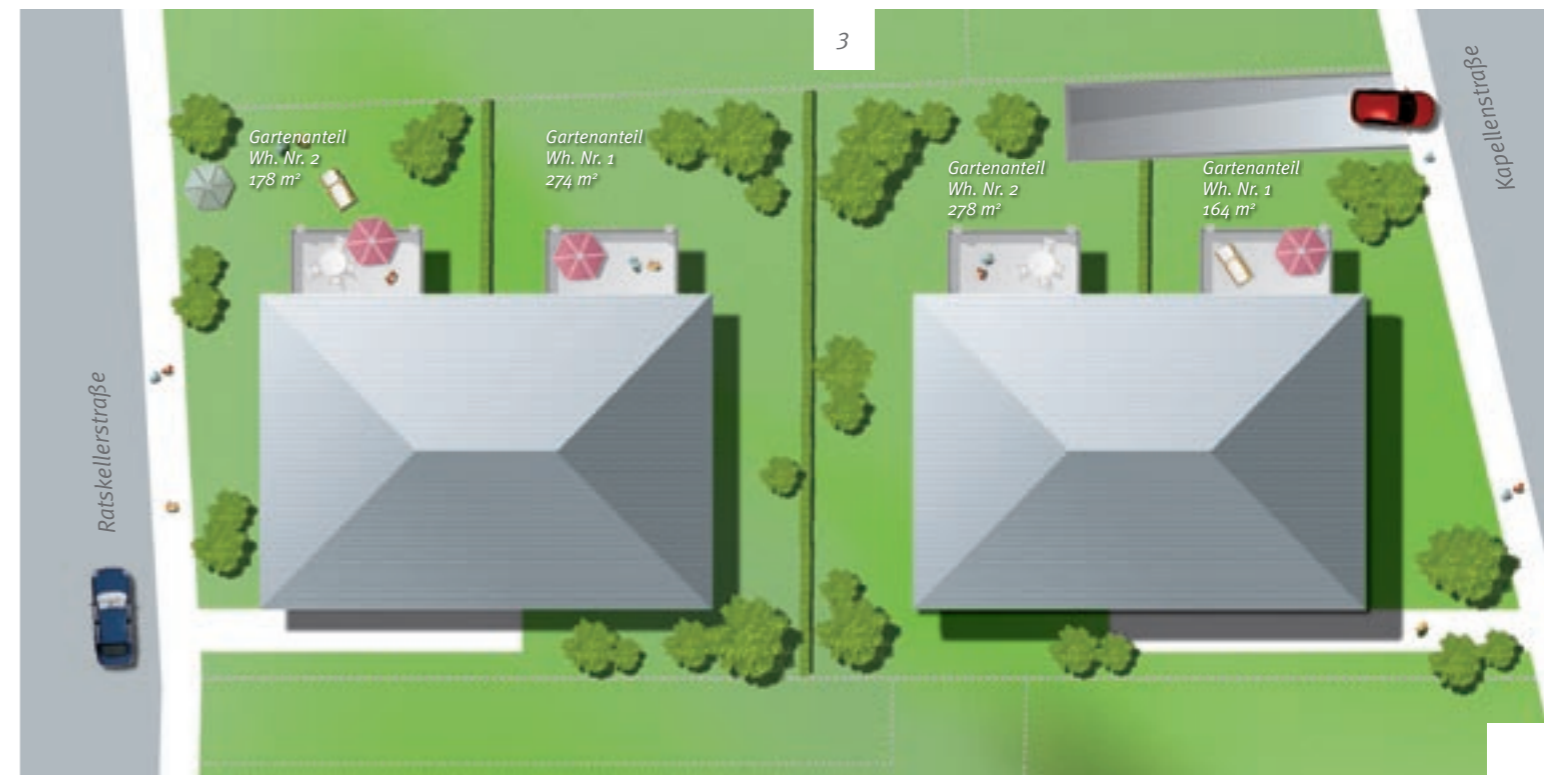
Der gepflegte Außenbereich und die weitläufige Rasenfläche sorgen nicht nur für angenehme Um-

gebung, sondern schaffen auch einen natürlichen Puffer rund um das Gebäude. Im Erdgeschoss haben die Wohnungen über großzügige Terrassen direkten Zugang zum Gartenanteil.

Die Terrassen und Balkone stehen für das Extra an Raum. Sie sind in den Sommermonaten quasi zweites Wohnzimmer. Mit einer Fläche von **21 Quadratmetern** bieten die Balkone ausreichend Platz für Sonnenhungrige und Frischluftliebhaber. Jeder einzelne Quadratmeter unter freiem Himmel steigert den exklusiven Wohnwert der Immobilie.



- 1) Hochwertige Baustoffe und viel Platz im Freien
- 2) Innenansicht mit Blick ins Grüne
- 3) Von Grün umgeben: Die Gartenanteile der Erdgeschosse



Komfort genießen.

Mit ihren Stadthäusern lädt die Intensivbau ein, das Leben sorglos und entspannt zu genießen.

Die durchdachte und benutzerfreundliche Innenausstattung ist Zeugnis der hohen Professionalität, mit der das Acherer Unternehmen Planung und Ausführung anpackt. Mit Stahlzarge, Spion, absenkbarer Bodendichtung und Dreifachverriegelung ausgestattet, zählen beispielsweise die Türen zu den sichersten ihrer Art. Die Schalldämmung sorgt dafür, dass der Lärm draußen bleibt. Ein weiteres Sicherheitsplus: Eine Videosprechanlage in jeder Wohnung hält unliebsame Besucher diskret auf Distanz.

Im Wohn- und Essbereich sorgen Rollläden für das richtige Maß an Sichtschutz und Helligkeit. In den Wohnungen ist lichteiches Laminat verlegt, dieser Bodenbelag ist besonders pflegeleicht und behält seine Farbintensität. Die klare Linie setzt sich in den gefliesten Badezimmern fort: Ebenerdig begehbare

Duschen sorgen für Komfort und Sicherheit. Die Badezimmer sind mit Sanitärkeramik der Linie Starck 3 ausgestattet; die schlichte Eleganz ist das Markenzeichen des französischen Designers Philippe Starck. Die Armaturen- und Badserie rundet das zeitlos-moderne und elegante Erscheinungsbild des Raumes perfekt ab.

Die Zwilling-Stadthäuser der Intensivbau bestechen durch ihre Eleganz – innen wie außen. Hochwertige Details verleihen auch dem Wohnraum das besondere Flair. Die einzigartige Kombination der zeitlosen Innenausstattung mit moderner „Dolce Vita“ und die durchdachte Raumaufteilung machen Ihre Wohnung zum individuellen Rückzugsort, in dem auch die Seele zu Hause ist.

Ein Gebäude der Intensivbau bietet Sicherheit und Komfort – ein Leben lang.



1



2



3



4



5

- 1) *Gradlinig und stilsicher – Philippe Starck*
- 2) *Ihr ganz persönlicher Wellnessbereich*
- 3) *Freundlicher und sicherer Eingangsbereich*
- 4) *Komfortable Ausstattung*
- 5) *Für den sicheren Durchblick*

Sie haben die Vision – Intensivbau schafft Ihr Zuhause.

Die Stärke der Intensivbau liegt in der individuellen Planung sowie in der Fähigkeit, die Wünsche und Ansprüche der Kunden nicht nur zu verstehen, sondern auch zu verwirklichen. Seit 48 Jahren ist das Acherner Unternehmen zuverlässiger Partner und hat in dieser Spanne mehrere hundert Eigentumswohnungen realisiert. Die Zufriedenheit der Kunden ist dabei das beste Aushängeschild.

Vertrauensvolle und langjährige Geschäftsbeziehungen mit regionalen Handwerksbetrieben garantieren dabei die Einhaltung der Qualitätsstandards bei jedem einzelnen Objekt. Die Qualität der Materialien ist für das gesamte Gebäude ausschlaggebend. Die Intensivbau setzt ausschließlich Baustoffe ein, die garantiert den höchsten Standards entsprechen. Denn Wohnqualität beginnt beim ersten Stein, nicht erst bei der Auswahl des Mobiliars.

Das Besondere an der Zusammenarbeit mit Intensivbau: Käufer und künftige Bewohner können schon

während der Bauphase viele Details ihres neuen Zuhauses mitbestimmen und haben nur einen Ansprechpartner. Die Farbgestaltung, der Bodenbelag, die individuelle Badezimmerausstattung – die Traumwohnung entsteht Schritt für Schritt. Die Visionen des Bauherrn legen den Grundstein.

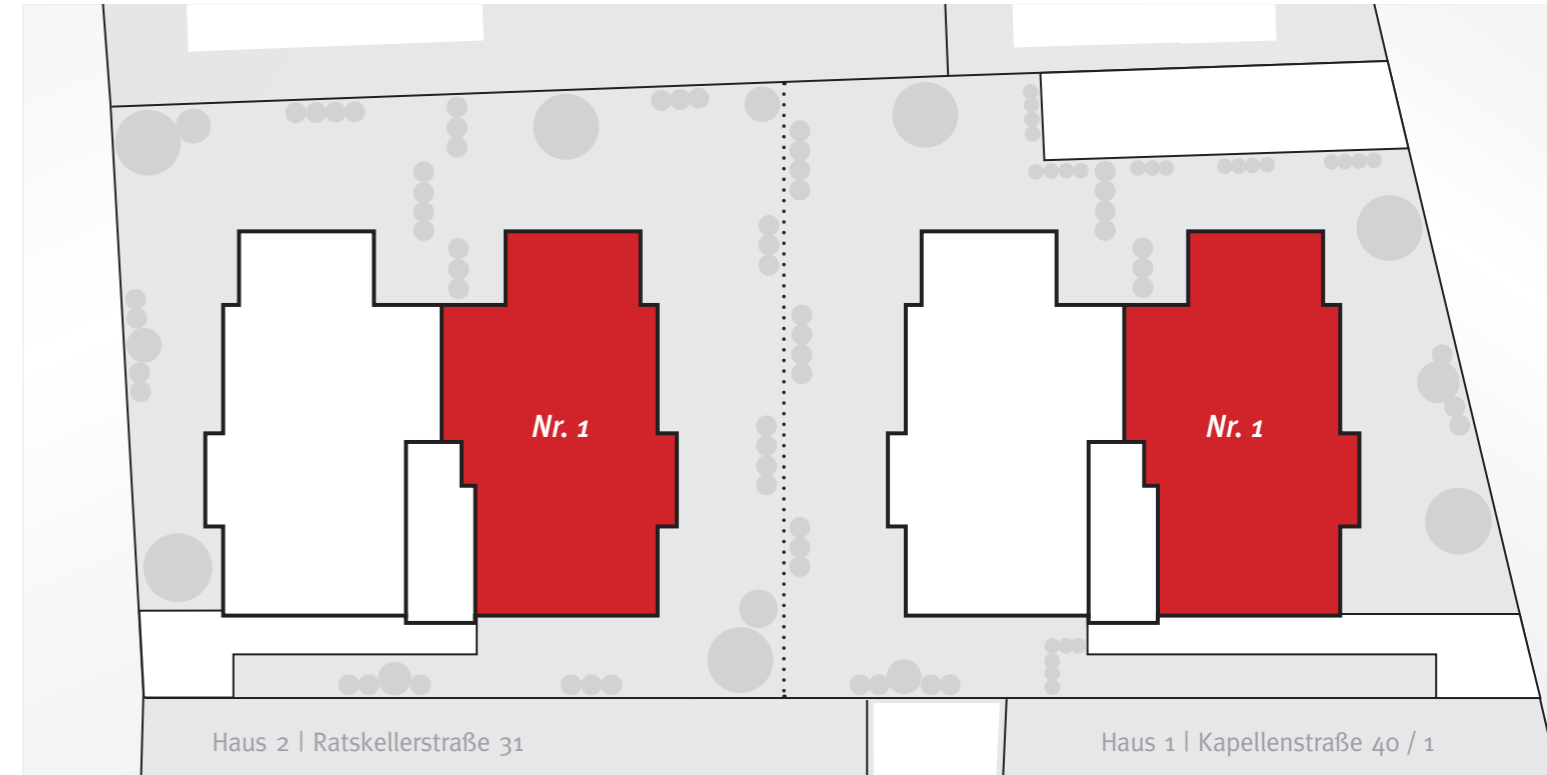
Material, Struktur, Form, Licht, Farbe, Konstruktion und Funktion: Stehen sie in Harmonie, schaffen sie einzigartige Raumkonzepte und letztendlich die eigenen vier Wände. Denn oft sind es gerade die kleinen Details, die den Wohnwert pfißig steigern. Die Intensivbau koordiniert die persönlichen Bedürfnisse optimal mit den vorhandenen Gegebenheiten. So wird Hand in Hand mit dem Fachmann eine Umgebung geschaffen, die nur noch darauf wartet, mit Leben gefüllt zu werden.

Für die Realisierung Ihrer ganz persönlichen Wohnwünsche finden wir gemeinsam die perfekte Lösung.

1) Ihre Wohnungsträume werden wahr

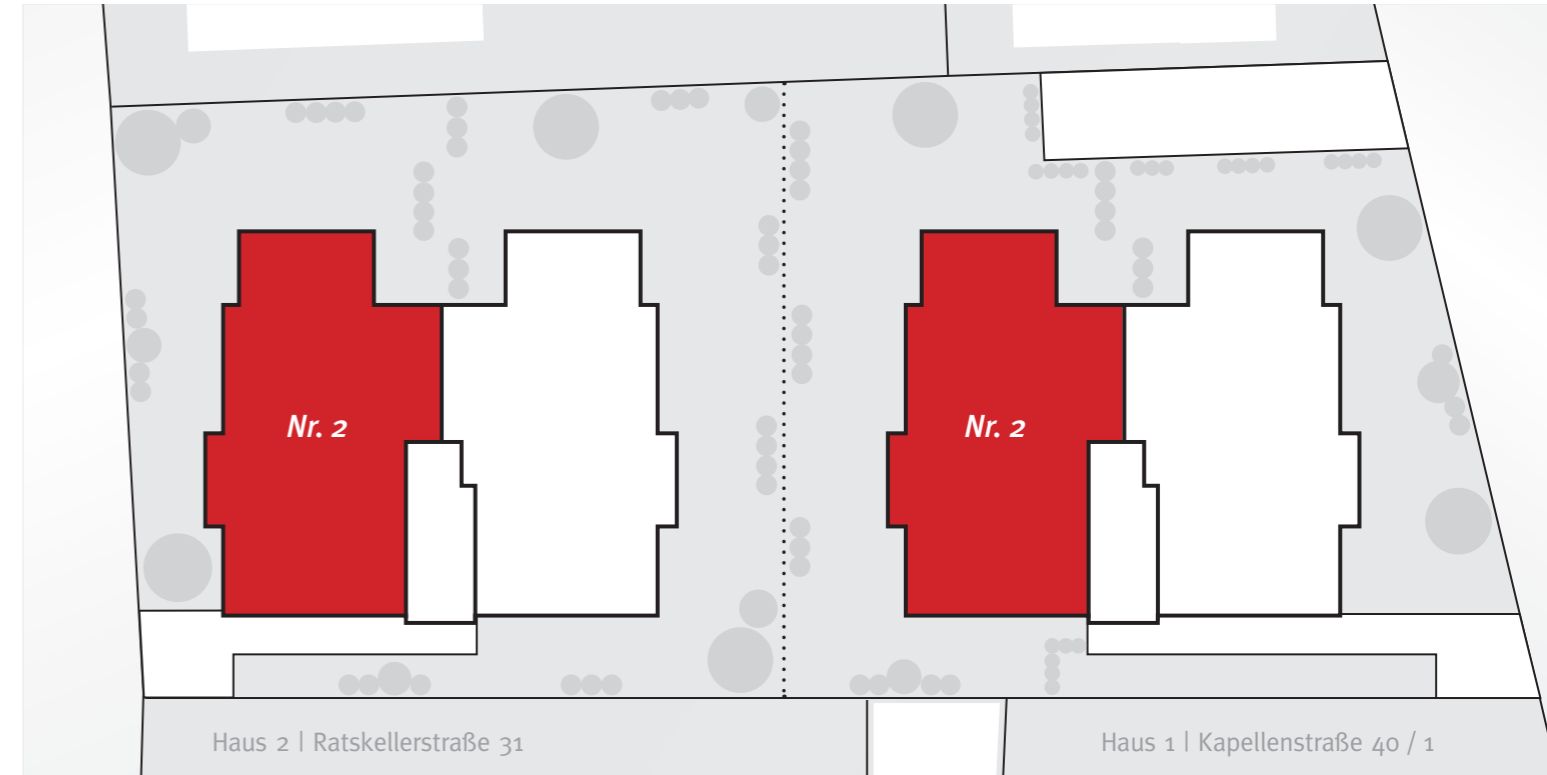


Erdgeschoss | Wohnung Nr. 1 | Haus 2 und Haus 1



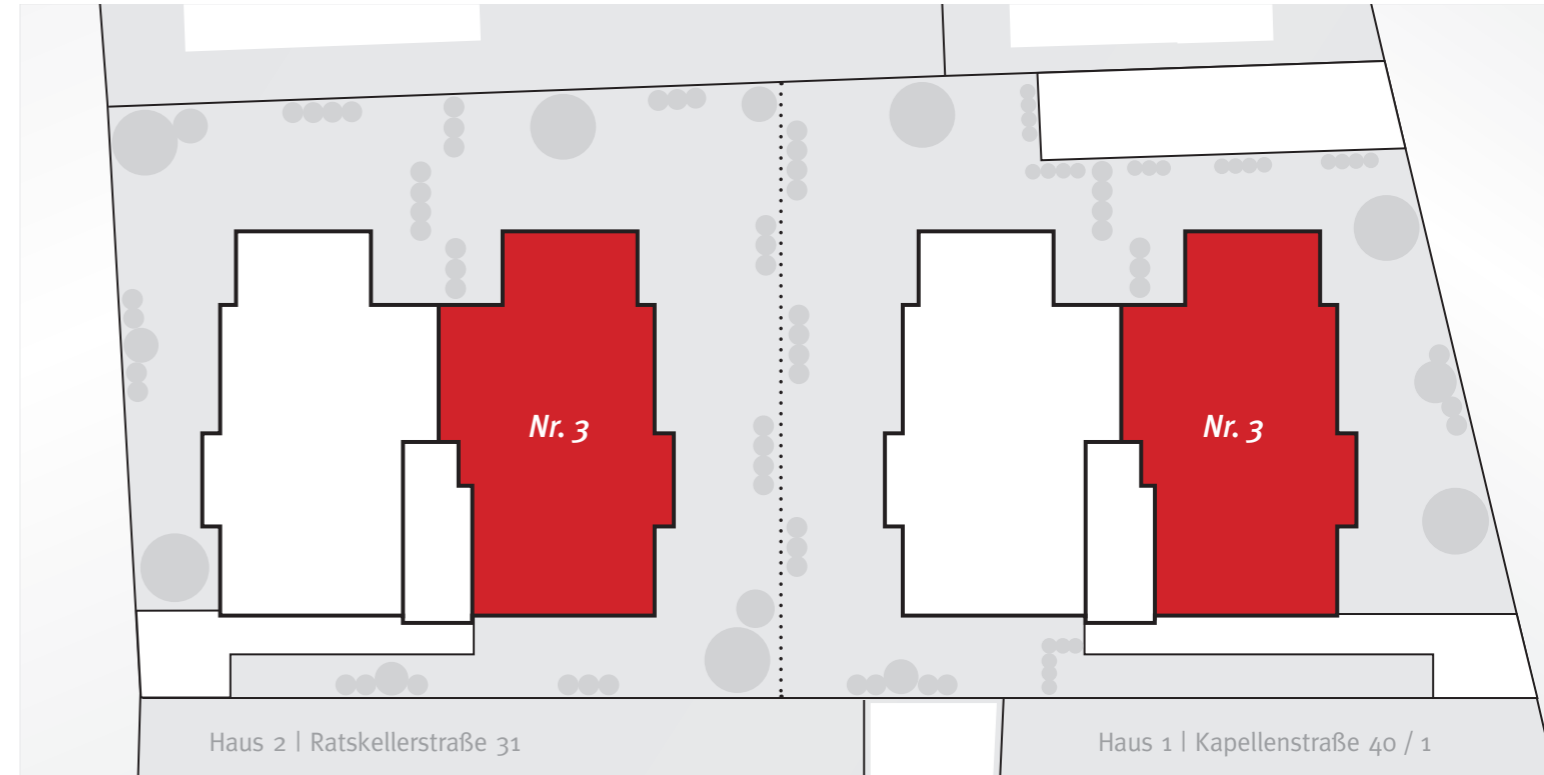
Diele	13,50 m ²	Schlafen	16,32 m ²	WC / Abstellraum	4,45 m ²
Küche	7,82 m ²	Zimmer	14,89 m ²	Terrasse	21 m ² x 0,5
Essen / Wohnen	42,06 m ²	Bad / WC	10,13 m ²		10,50 m ²
				Gesamt je WHG	119,67 m²

Erdgeschoss | Wohnung Nr. 2 | Haus 2 und Haus 1



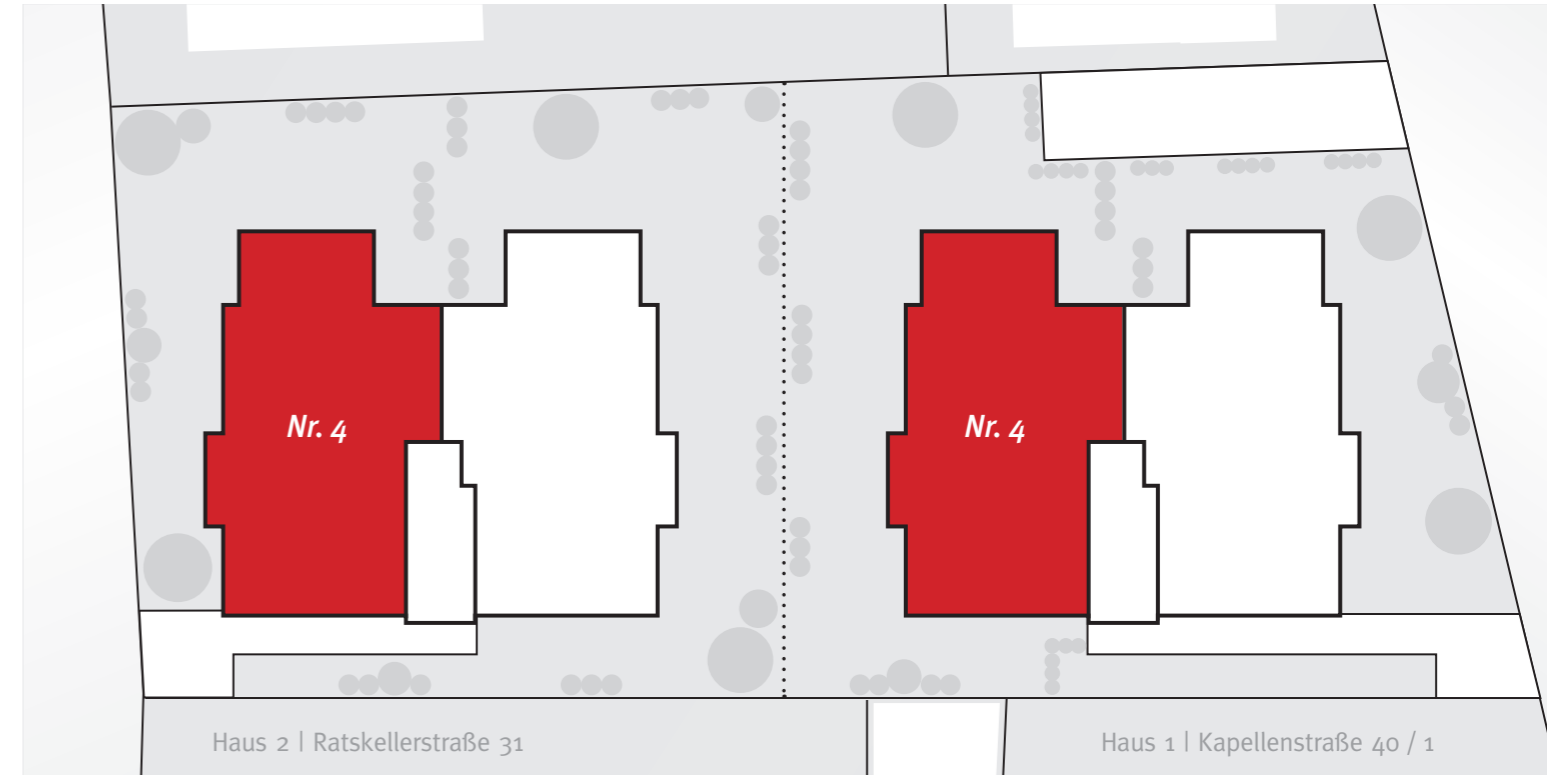
Diele	13,02 m ²	Schlafen	16,32 m ²	WC / Abstellraum	3,97 m ²
Küche	7,82 m ²	Zimmer	14,89 m ²	Terrasse	21 m ² x 0,5
Essen / Wohnen	42,06 m ²	Bad / WC	10,13 m ²		10,50 m ²
				Gesamt je WHG	118,71 m²

1. Obergeschoss | Wohnung Nr. 3 | Haus 2 und Haus 1



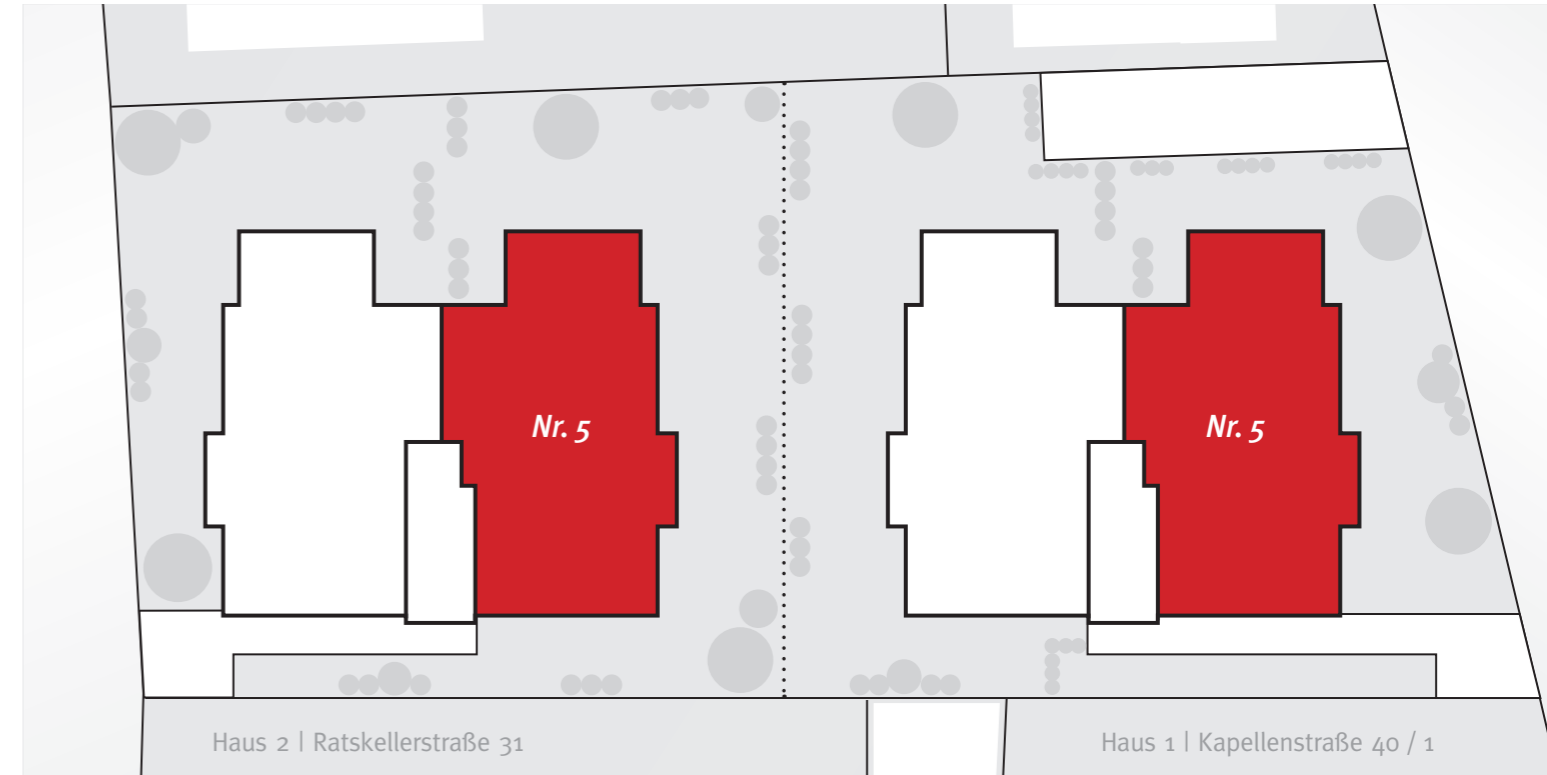
Diele	13,50 m ²	Schlafen	16,32 m ²	WC / Abstellraum	4,45 m ²
Küche	7,82 m ²	Zimmer	14,89 m ²	Balkon	21 m ² x 0,5
Essen / Wohnen	42,06 m ²	Bad / WC	10,13 m ²		10,50 m ²
				Gesamt je WHG	119,67 m²

1. Obergeschoss | Wohnung Nr. 4 | Haus 2 und Haus 1



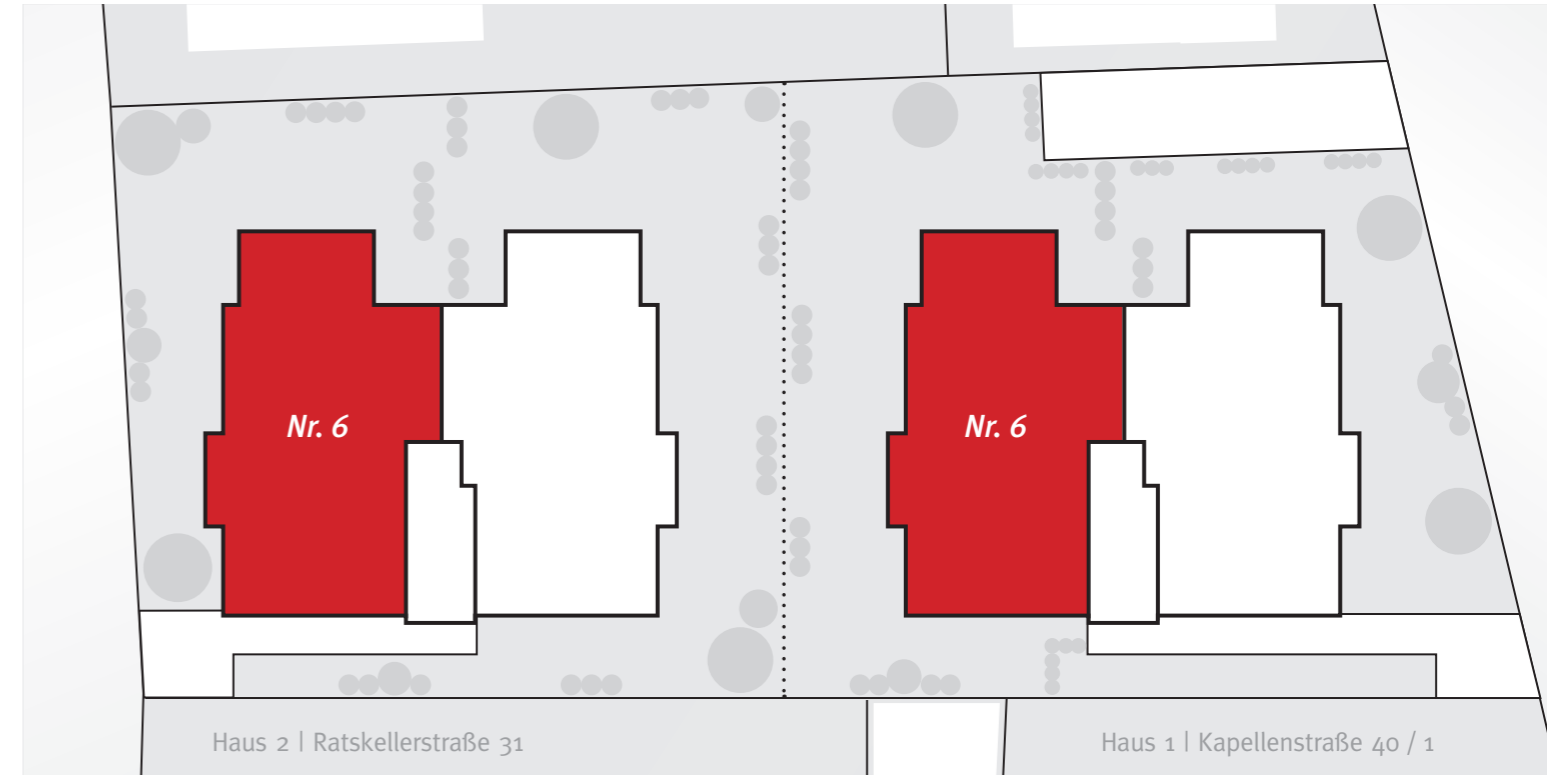
Diele	13,02 m ²	Schlafen	16,32 m ²	WC / Abstellraum	3,97 m ²
Küche	7,82 m ²	Zimmer	14,89 m ²	Balkon	21 m ² x 0,5
Essen / Wohnen	42,06 m ²	Bad / WC	10,13 m ²		10,50 m ²
				Gesamt je WHG	118,71 m²

2. Obergeschoss | Wohnung Nr. 5 | Haus 2 und Haus 1



Diele	13,50 m ²	Schlafen	16,32 m ²	WC / Abstellraum	4,45 m ²
Küche	7,82 m ²	Zimmer	14,89 m ²	Balkon	21 m ² x 0,5
Essen / Wohnen	42,06 m ²	Bad / WC	10,13 m ²		10,50 m ²
				Gesamt je WHG	119,67 m²

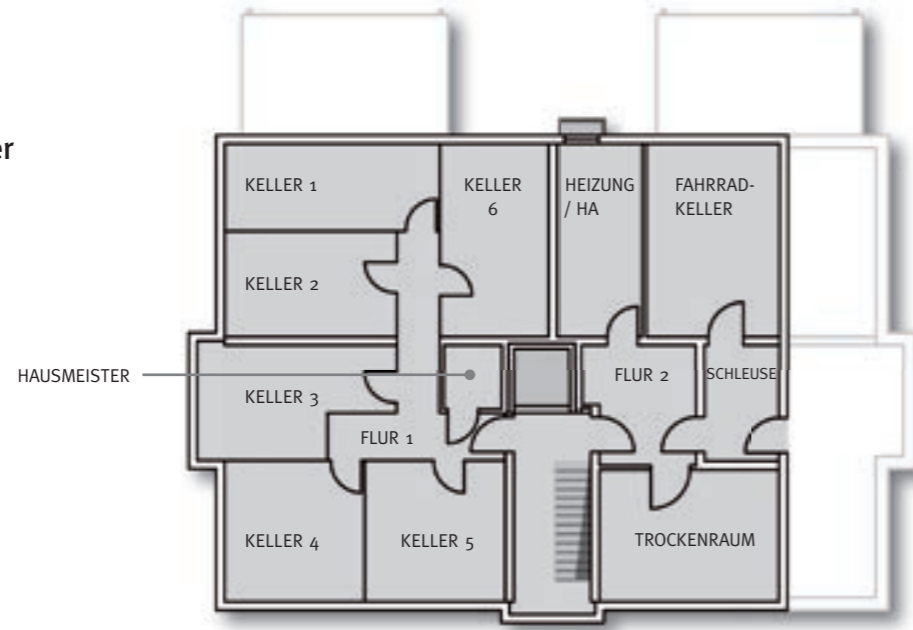
2. Obergeschoss | Wohnung Nr. 6 | Haus 2 und Haus 1



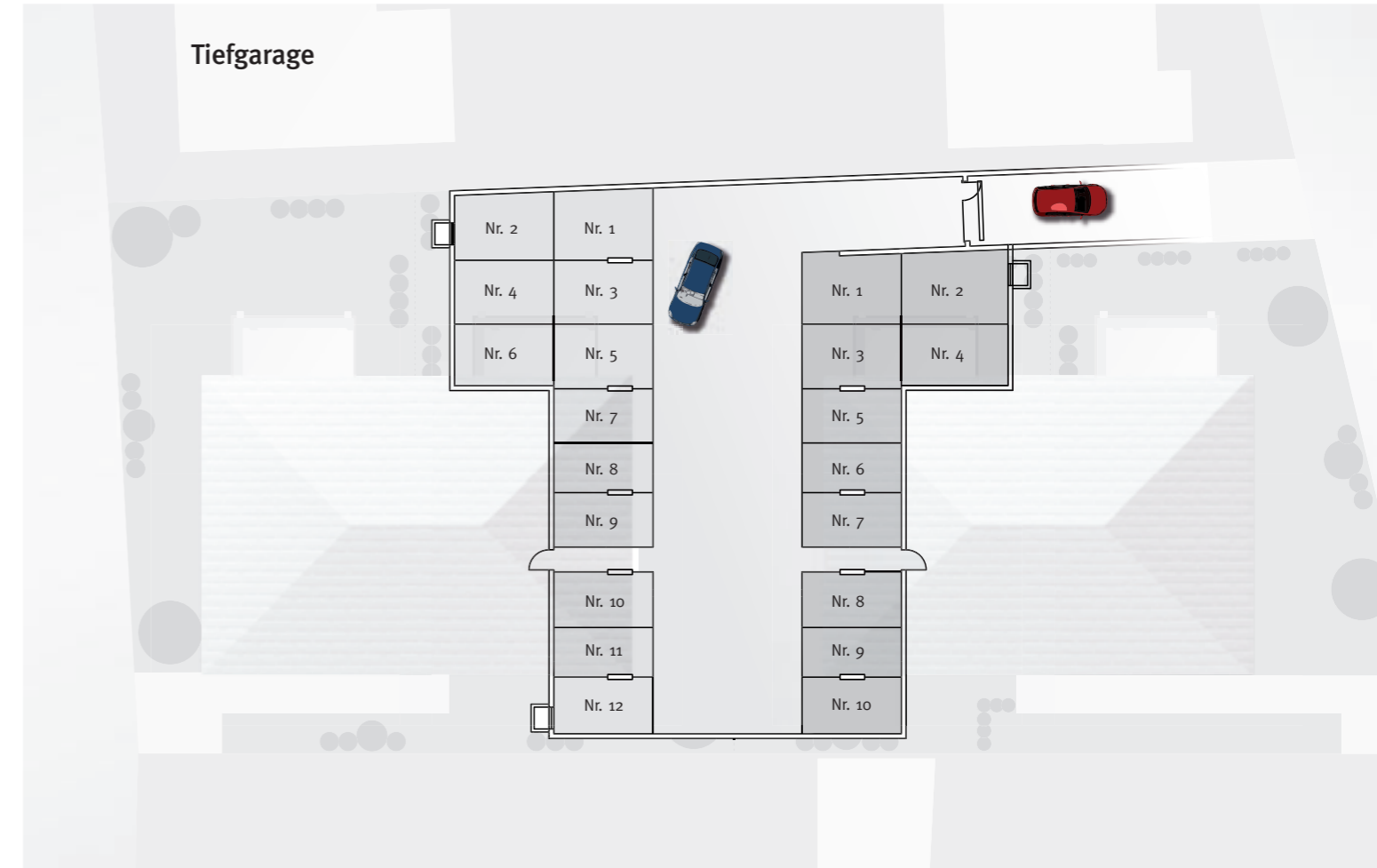
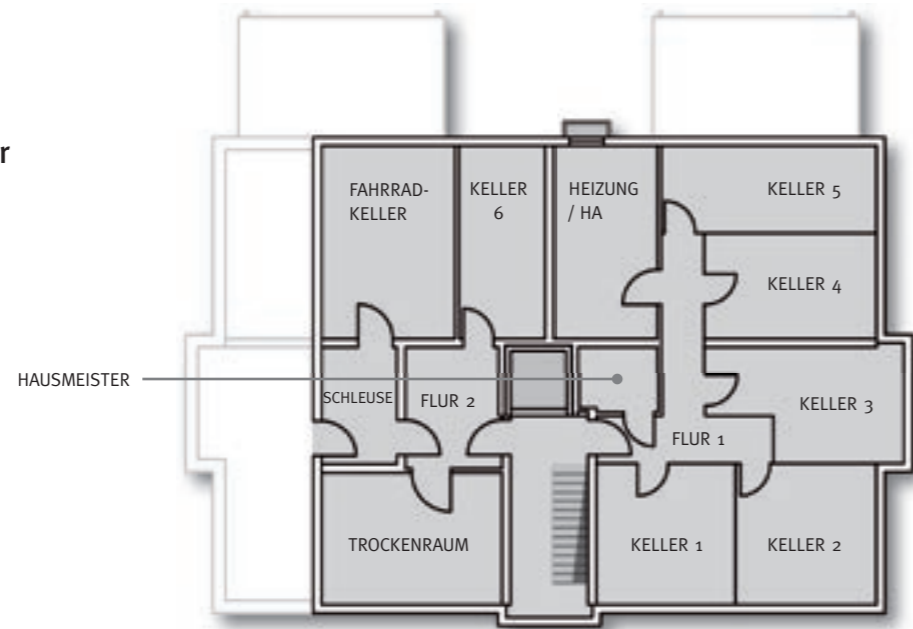
Diele	13,02 m ²	Schlafen	16,32 m ²	WC / Abstellraum	3,97 m ²
Küche	7,82 m ²	Zimmer	14,89 m ²	Balkon	21 m ² x 0,5
Essen / Wohnen	42,06 m ²	Bad / WC	10,13 m ²		10,50 m ²
				Gesamt je WHG	118,71 m²

Untergeschoss | Keller und Tiefgarage | Haus 2 und Haus 1

Haus 2 Keller



Haus 1 Keller



■ Haus 2, Ratskellerstraße 31 ■ Haus 1, Kapellenstraße 40/1

Nutzflächen Keller:

Flur 1	13,83 m ²	Keller 6 (Haus 2)	17,55 m ²	Fahrradkeller	21,88 m ²
Flur 2 (Haus 2)	10,75 m ²	Keller 1 (Haus 1)	16,46 m ²	Hausmeister (Haus 2)	3,21 m ²
Flur 2 (Haus 1)	9,79 m ²	Keller 2 (Haus 1)	16,63 m ²	Hausmeister (Haus 1)	4,16 m ²
Keller 1 (Haus 2)	15,68 m ²	Keller 3 (Haus 1)	16,77 m ²	Heizung/HA (Haus 2)	14,12 m ²
Keller 2 (Haus 2)	15,28 m ²	Keller 4 (Haus 1)	15,28 m ²	Heizung/HA (Haus 1)	17,18 m ²
Keller 3 (Haus 2)	16,77 m ²	Keller 5 (Haus 1)	15,68 m ²	Schleuse	7,51 m ²
Keller 4 (Haus 2)	16,63 m ²	Keller 6 (Haus 1)	14,12 m ²	Tiefgarage	577,61 m ²
Keller 5 (Haus 2)	16,64 m ²	Trockenraum	20,27 m ²		
				Gesamt	957,11 m²

Erfolg durch Erfahrung.

Die Intensivbau in Achern ist ein Familienunternehmen, das bereits in zweiter Generation geführt wird. Das 1962 gegründete Unternehmen gilt als ältester Generalunternehmer in Mittelbaden, bei dem nur höchste Ansprüche zählen. Geschäftsführer Thomas Mertz steht mit seinem Namen für kontinuierliche Wertbeständigkeit und kompromisslose Qualität.

Der Name des Unternehmens „Intensivbau“ kann getrost wörtlich genommen werden: Denn es konzentriert sich auf wenige Objekte, schafft Klasse statt Masse. Damit bleibt die hohe Qualität gewährleistet, gleichzeitig kann auf die Wünsche der Bauherren individuell eingegangen werden.

Denn wenn Bauqualität, Standort, Infrastruktur und der Preis stimmen, dann passt auch das Konzept. Der Erfolg des Bauunternehmens ist über die Jahrzehnte mit der Erfahrung gewachsen. Generationen zufriedener Kunden sind die beste Werbung dafür. Auf einer wertvollen Grundidee basierend, hat die Intensivbau ihr Baukonzept der Stadthäuser entwickelt und sukzessive perfektioniert. Gerade deshalb zählen diese exklusiven Wohngebäude inzwischen zu den beliebtesten Stadthäusern der Region. Die hohen Ansprüche und Anforderungen, die das Unternehmen an sich selbst stellt, strahlen die Bauwerke aus.

Die Kundenbetreuung ist lückenlos und läuft über den gesamten Beratungs- und Verkaufsprozess bis hin zur späteren Hausverwaltung. Denn die Intensivbau versteht sich als langjähriger Partner für ihre Kunden genauso wie für ihre Mitarbeiter.

Zufriedene Käufer, zuverlässige und ehrliche Zusammenarbeit – darauf kommt es an.

Erfolgreiches Zusammenspiel

Mit dem Erfolg der beliebten Stadthäuser beweist Albrecht Seebacher kontinuierlich Qualität in Ausführung und Planung. Intensivbau freut sich deshalb besonders, mit ihm einen vielseitigen Architekten und zuverlässigen Partner zu haben. Durch die langjährige Zusammenarbeit mit der Intensivbau weiß er genau, worauf Thomas Mertz Wert legt. Hier stehen zwei Namen, zwei Menschen mit ihrem Anspruch auf einer Wellenlänge. Das bedeutet für die beiden, Gebäude zu erschaffen, die nicht nur als Kapitalanlage wertvoll sind, sondern in der Gesamtheit ihrer Ausführung überzeugen.



- 1) Stadthaus Alfred Kast
- 2) Backshop Armbruster
- 3) Stadthaus Alfred Winkler, Bühl
- 4) Erfolgreiches Doppel, das Stadthaus Anna Stolzer und das Stadthaus am Park in Bühl
- 5) Erfolgreiches Team seit Jahren: Geschäftsführer Thomas Mertz (r.), Bauleiter Uwe Huber (l.)
- 6) Der Architekt der Stadthäuser, Albrecht Seebacher
- 7) Achern, Powerware



Impressum.

Herausgeber:

Intensivbau GmbH & Co. KG
Wilhelm-Schechter-Str. 13, 77855 Achern
Tel.: +49 (0) 7841 - 33 53
Fax: +49 (0) 7841 - 2 87 65
www.intensivbau.de | info@intensivbau.de

Objektadressen:

Stadthaus-Ensemble Anthony

Kapellenstraße 40 / 1

Flurstücknummer: 2196 / 87
Grundstücksgröße: 891 m²
77855 Achern

Ratskellerstraße 31

Flurstücknummer: 2196 / 44
Grundstücksgröße: 830 m²
77855 Achern

Idee | Konzeption | Druck:

Junge-Junge GmbH – Baumarketing Bühl
www.junge-junge.com

Bild- | Textnachweis:

www.fotolia.com (Seite 8, 9, 11, 15)
www.istock.com (Seite 11)
www.junge-junge.com
www.wikipedia.de

Haftungsausschluss: Für den Inhalt dieses Projektes sind nur die bis zum Prospektherstellungszeitpunkt bekannten oder erkennbaren Sachverhalte maßgebend. Planungs- und Berechnungsgrundlagen stehen unter dem Vorbehalt der jederzeit potenziell möglichen Veränderung. Die derzeitige Bau-, Verwaltungs- und Finanzverwaltungspraxis sowie Rechtsprechung kann sich verändern. Eine Haftung für den Eintritt von Kosten, Ertrags- und Bewirtschaftungskosten, insbesondere auch ggf. von dritter Stelle erstellte Berechnungsbeispiele etc. kann nicht übernommen werden. Die im Prospekt enthaltenen Illustrationen, Visualisierungen, Einrichtungsgegenstände und Fotos sind als Vorschläge, Entwürfe und Muster zu verstehen und nicht als wesentliche Elemente im Sinne der Baubeschreibung. Die tatsächliche Gestaltung und Bauausführung kann hiervon abweichen. Die Realisierung von Planungen steht unter dem

Vorbehalt der Zustimmung zu Detailausführungen der jeweiligen Behörden; auch wenn die Baugenehmigung mit Zustimmung der entsprechenden Behörden und Ämtern bereits erteilt ist und der technischen Weiterplanung („Werkplanung“ von Architektur, Haustechnik, Tragwerk) unter Einhaltung der Bestimmung zur Baugenehmigung sowie technischer Normen zur Realisierbarkeit gegeben ist. Gültigkeit haben ausschließlich die notariell beurkundeten Verträge. Die Namensgebung der gesetzlichen Vertreter der Gesellschaft erfolgt ausschließlich zur Information der Vertretungsverhältnisse. Eine persönliche Vertrauenswerbung mit den genannten Personen wird damit nicht bezweckt. Gleiches gilt für die beauftragten Vertragspartner.

Achern, September 2011



Intensivbau

GmbH & Co. KG

Wilhelm-Schechter-Str. 13

77855 Achern

Telefon: 07841 - 3353

Telefax: 07841 - 28765

info@intensivbau.de

www.intensivbau.de



intensivbau